
La digitalizzazione nella gestione dei rifiuti e la compliance aziendale

Massimo Vannucchi

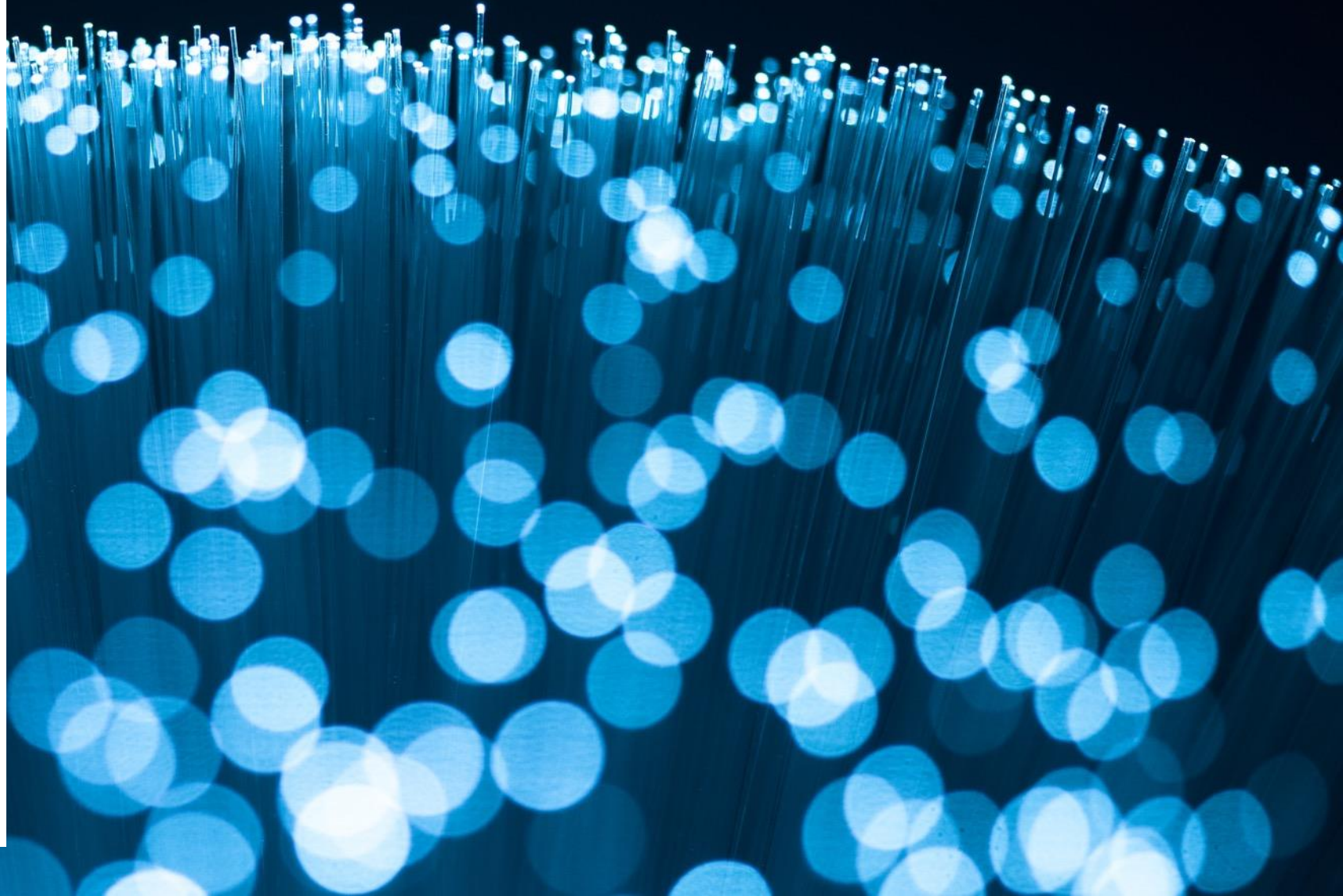
Manager, Waste Management Software
(Wolters Kluwer)

Ottavio Sgariglia

(Waste Digital Solutions Senior Expert,
Wolters Kluwer Italia)

Salerno, 10/10/2024

 Wolters Kluwer



La storia dei rifiuti verso l'economia circolare...

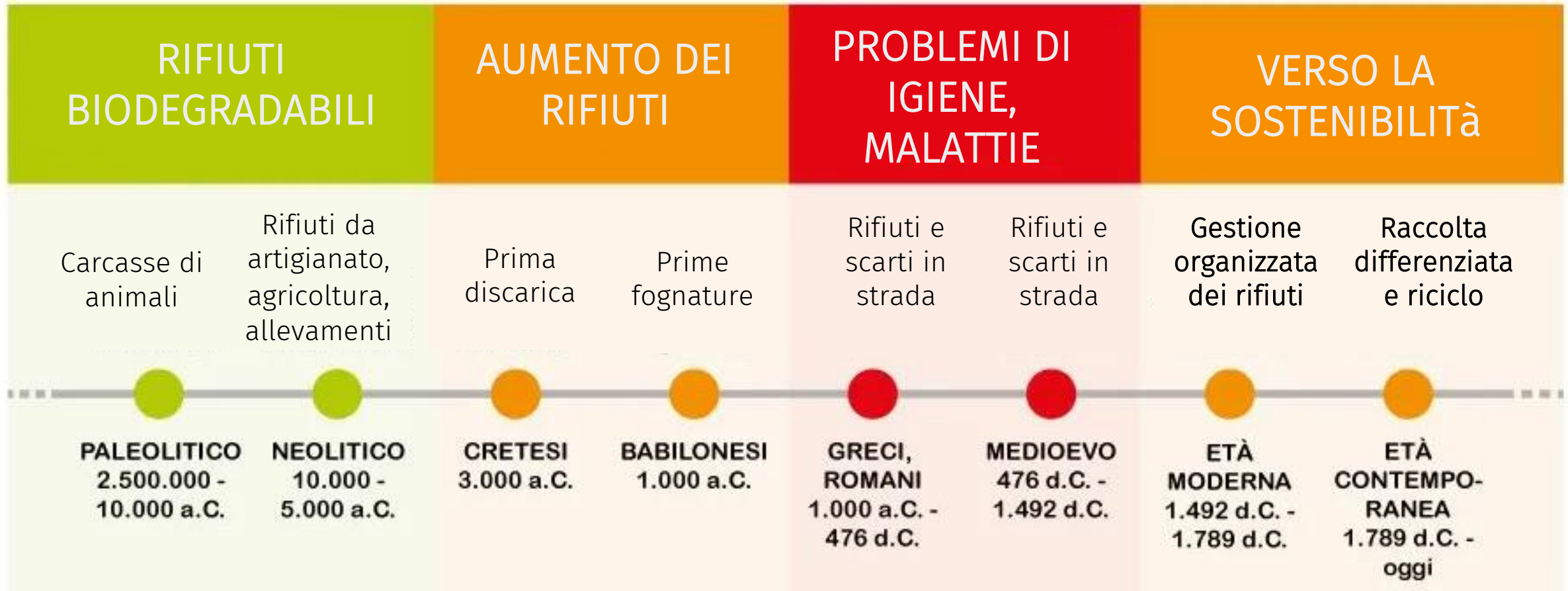
2

RACCONTI



Massimo Vannucchi
Manager, Waste Management Software....
Griot

1. Inizia da lontano....



2. Età contemporanea

Introduzione della normativa

- ❑ DPR 915/82 - Attuazione delle direttive (CEE) relativa allo smaltimento dei rifiuti
- ❑ Legge 475/1988 - Disposizioni urgenti in materia di smaltimento dei rifiuti industriali
- ❑ Decreto Legislativo 5 febbraio 1997 n. 22 – noto come Decreto Ronchi
- ❑ D. Lgs 152/2006 - Testo unico Ambientale

inizi degli anni 90 – prime informatizzazioni

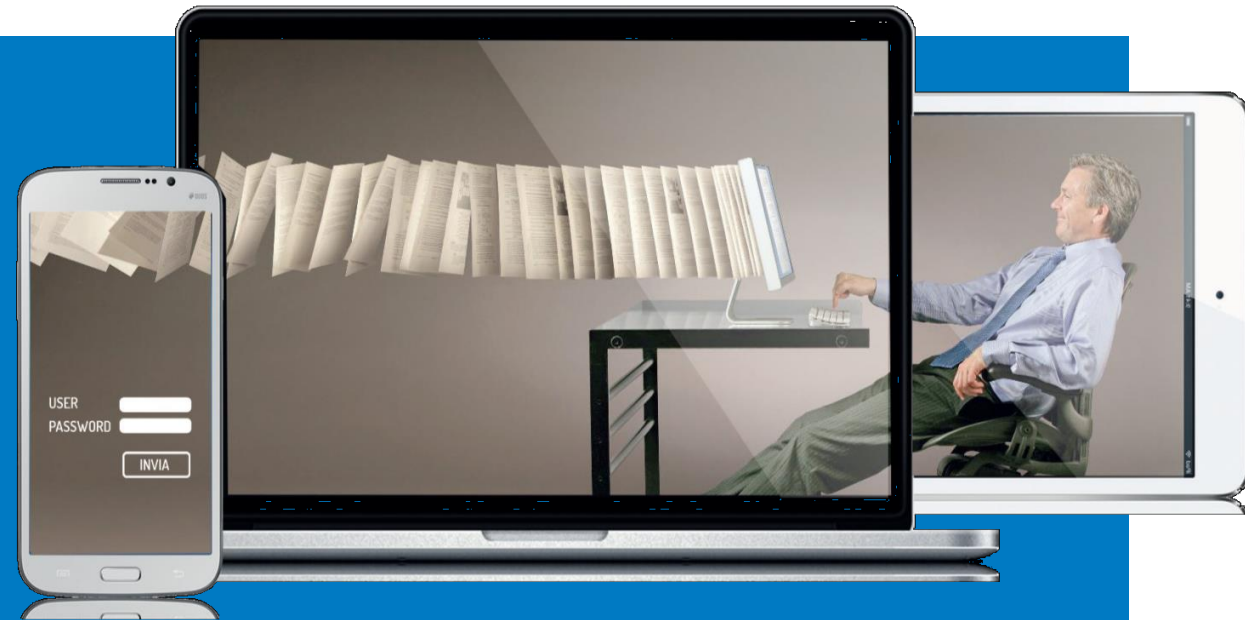
... entrano nel mercato i primi software per la gestione dei rifiuti (l'alba della digitalizzazione)

OGGI ...

La digitalizzazione nel settore della gestione dei rifiuti e della sostenibilità offre opportunità e sfide per le imprese.

Utilizzando strumenti come il Registro Elettronico Nazionale per la Tracciabilità dei Rifiuti (RENTRI) e le normative ESG, le aziende possono:

- Essere Compliant
- Ottimizzare Processi
- Aumentare efficienza
- Ridurre l'impatto ambientale



Opportunità offerte dalla digitalizzazione per migliorare le prestazioni ambientali e promuovere la sostenibilità

RIDUZIONE DELL'IMPATTO AMBIENTALE

Compliance, ottimizzazione dei processi ed efficienza, sono le basi per tracciare, controllare e gestire l'azienda in ottica ESG (Environmental, Social e Governance)

AUMENTO DELL'EFFICIENZA

Efficienza significa riduzione dei costi e dei rischi.

Per snellire le operazioni e aumentare l'efficienza complessiva, è necessario l'utilizzo di una piattaforma abilitante per la digitalizzazione di tutti i processi aziendali

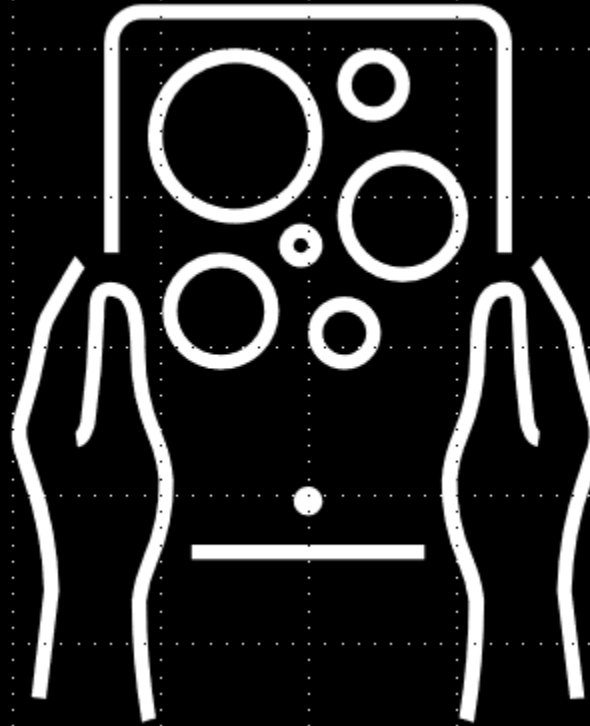
COMPLIANCE

Verifica della conformità rispetto alla normativa (indipendente dal RENTRI)

OTTIMIZZAZIONE DEI PROCESSI

Approccio strategico fondamentale che richiede alle Aziende di:

- perfezionare metodi e flussi di lavoro
- mettere ordine agli aspetti organizzativi interni e stabilire i livelli di responsabilità



Compliance normativa Waste nel RENTRI: in quali dimensioni si muove

OBIETTIVO

- Promuovere il miglioramento della qualità della vita umana, attraverso la salvaguardia ed il miglioramento delle condizioni ambientali ed un uso razionale e responsabile delle risorse naturali.
- Garantire la tracciabilità dei rifiuti avvalendosi integralmente di documentazione digitale
- Evitare il rischio di sanzioni pecuniarie o interdittive.
- Controllare i costi diretti e indiretti legati alla commissione dei reati.
- Garantire la trasparenza all'interno della struttura aziendale.

D. Lgs. 152/2006
Testo Unico Ambientale

D. Lgs. 231/2001
responsabilità amministrativa
di Enti e Aziende

Linee Guida AGID-CAD
Agenzia per l'Italia Digitale

APPLICAZIONE

Tutte le Aziende pubbliche e private che gestiscono i rifiuti pericolosi:
Produttori, Trasportatori, Smaltitori,
Intermediari, Consulenti,
Associazioni di categoria e Public Utility.

IL RENTRI è un cambio di paradigma



Perché RENTRI è un cambio di paradigma?

RENTRI: Art. 4, comma 3, lettera b

- 1) *Le registrazioni sono rese agli organi di controllo **con mezzi informatici messi a disposizione dall'operatore**, che ne deve assicurare il corretto funzionamento e costituiscono informazione primaria e originale da cui è possibile effettuare, su diversi tipi di supporto, riproduzioni e copie per gli usi consentiti dalla legge. Le registrazioni sono effettuate dagli operatori in modo da **garantire la possibilità di riproduzione dei documenti posti in conservazione** e **l'estrazione delle informazioni dagli archivi informatici**, relativamente alla serie di dati trasmessi al RENTRI, qualora ciò sia richiesto in sede di ispezioni o verifiche da parte degli enti di controllo.*
- 2) *I numeri di ciascuna registrazione che compongono il registro sono progressivi e non modificabili e **garantiscono l'identificabilità dell'utente***
- 3) *Qualunque rettifica alle registrazioni è memorizzata con l'identificativo dell'utente che l'ha effettuata e **l'identificativo temporale con data e ora**.*
- 4) *I sistemi gestionali adottati dall'operatore **garantiscono, nella formazione del documento**, il rispetto delle regole tecniche di cui al codice dell'amministrazione digitale*

Come prepararsi? come affrontare questo cambiamento?

Dotandosi di un sistema di governance ed ICT in ambito waste management le cui **SPECIFICHE TECNOLOGICHE** permettano all'Azienda:

- ❑ di essere compliant alla normativa (i registri, i FIR ed il MUD sono una commodity)
- ❑ di gestire i processi in modalità tracciata e dimostrabile:
 - **PRIMA** – la profilazione dei **FORNITORI**
 - **DURANTE** - gestire il processo e allarmare tutte le componenti normative e di compliance che possono essere a rischio
 - **DOPO** – verificare l'avvenuta **CORRETTA** ricezione delle quarte copie (commodity)
- ❑ di contare su un livello massimo di **Cyber-Security**
- ❑ di verificare la sostenibilità economica (**ESG**)

**PIATTAFORMA
ABILITANTE*:
I PUNTI DI FORZA
ESCLUSIVI E
TRASVERSALI AD OGNI
SETTORE**

**Cosa è una piattaforma abilitante?*

Soluzioni che offrono funzionalità fondamentali, trasversali e riusabili nei singoli progetti, uniformandone le modalità di erogazione.

1. Operazioni sul sistema completamente tracciate (**Who, What, When, Where, Why**)
2. Allarmi, avvisi e blocchi di sistema configurabili e mappabili
3. Compliance D. Lgs. 231/2001: approccio sistemico **DIMOSTRABILE** a tutela aziendale responsabilità di impresa, modello atto a prevenire i reati - controllo delle autorizzazioni Ex ante (prima), in itinere (durante), e verifica delle quarte copie Ex post (dopo) -.
4. Controllo di filiera: movimento unico/riduzione dell'errore umano
5. Gestione del processo operativo centralizzabile e/o distribuito (profilazione multilivello delle funzioni)
6. Business Intelligence evoluta (KPI ambientali, sostenibilità, ESG, Controllo Costi/Redditività, Qualità del Servizio)
7. Automazioni per la semplificazione delle operazioni in ottica industria 4.0
8. Software cloud

Grazie per l'attenzione!



Info.atlantide@wolterskluwer.com
www.atlantide.web.it

Barbara Mignani (Marketing Specialist)
Mob: +39 3473357149