

PalaTulimieri, “delocalizzazione” a Fuorni

Struttura da abbattere per il nuovo Volpe: ok ai suoli vicino al carcere, spesa stimata in 700mila euro

L'IMPIANTO

C'è un'altra partita che si sta giocando e che ha un filo direttamente legato al progetto del restyling dell'Arechi. È quella relativa alla ristrutturazione del campo Volpe, in è prevista la creazione di uno stadio provvisorio in cui la Salernitana dovrà giocare per 18 mesi in attesa della ristrutturazione del “principe degli stadi”, e all'abbattimento (e alla conseguente ricostruzione) del PalaTulimieri. In attesa di definire la progettazione dell'attuale “quartier generale” delle giovanili granata (l'iter è in corso e nelle prossime settimane potrebbe arrivare la pubblicazione della gara per la progettazione), nelle ultime ore sono stati fatti grossi passi in avanti per definire il futuro del palatenda, storica “casa” dell'hockey su pista e non solo.

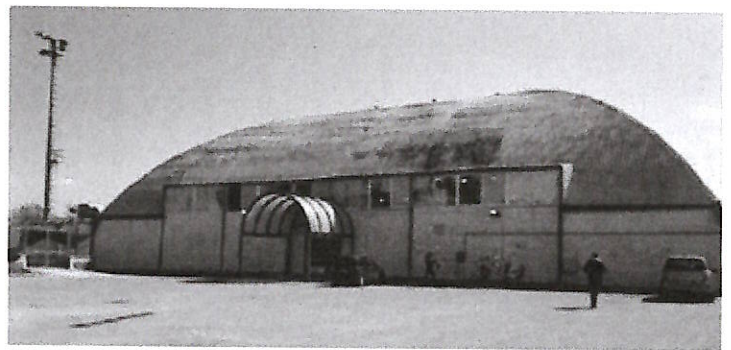
Il PalaTulimieri, secondo le ultime indicazioni, sarà delocalizzato: è quanto emerso nella riunione congiunta fra la Commissione Sport e quella Urbanistica tenuta lunedì a Palazzo Guerra proprio su questa vicenda. Inizialmente, infatti, era stato pensato di spostare l'impianto sportivo (l'attuale sede ricade nell'area dove sono previste le opere a corollario della ristrutturazione del Volpe) di qualche centinaio di metri più a sud, su un terreno comunale sempre in via Allende. Ora, invece, è stato chiarito che il PalaTulimieri si sposterà: nella Commissione congiunta, infatti, è stato definito di realizzare l'impianto sportivo a Fuorni, su un terreno comunale - già individuato in passato - nei pressi della casa circondariale. E, nel corso della discussione, sono state fatte anche le prime stime sul costo dell'intervento: fra i 700 e gli 800mila euro.

Si proverà, per quanto possibile, ad accelerare i tempi e non far cadere nel dimenticatoio questo progetto: l'intenzione, infatti, è chiedere all'amministrazione di anticipare quantomeno le somme necessarie per la progettazione per poi attendere il finanziamento necessario all'opera prevista nel maxi-intervento coperto col Fondo Sviluppo e Coesione. «L'amministrazione comunale sta pianificando la costruzione del nuovo Pala-Tulimieri nel caso in cui si realizzassero i lavori per lo stadio

Volpe. Le intenzioni progettuali prevedono, infatti, che l'area attualmente occupata dal Palatulimieri sia inglobata. È necessario ragionare, quindi, ai fini di garantire la continuità alle società sportive - in special modo dell'hockey - che utilizzano in maniera assidua l'attuale struttura», ha evidenziato il presidente della Commissione Sport e consigliere del Psi, **Rino Avella**.

«Ho molto apprezzato la disponibilità di **Mimmo De Maio**, presidente della Commissione Urbanistica, nel procedere nuovamente alla congiunta con la Commissione Sport. Piano urbanistico alla mano, è stato appreso che l'area comunale idonea per la costruzione del nuovo Pala-Tulimieri è a Fuorni, di fronte alla casa circondariale. Nel mio ruolo di Presidente della Commissione Sport porterò questa determinazione, all'attenzione del sindaco al fine di istruire i passaggi successivi», la rassicurazione di Avella. E, nel frattempo, si è mossa anche la Salernitana: in caso di lavori al Volpe, infatti, il club ha incassato le disponibilità dei Comuni di Pontecagnano Faiano, Baronissi e Montecorvino Pugliano per ospitare le selezioni giovanili. Per la Primavera, invece, il “quartier generale” potrebbe diventare il “Troisi” di Giffoni Valle Piana, impianto apprezzato dai dirigenti dei baby. *(al.mo.)*

riproduzione riservata



Il PalaTulimieri per cui è previsto l'abbattimento nell'ambito dei lavori per il nuovo Volpe